

La carte de géo

Texte et musique : André Daniel Meylan

Harmonisation : Irène Hausammann

♩ = 120 **Swing** : ♩ = ♩³

G D Em D G D Em D

Acc. banjo
ou autre



G D Em D G D Em D

B



1. C'est aus-si beau que de la po - é - sie les mots sur la car - te de gé - o - graphie
2. J'fais du vé-lo dans les rues de Shangai j'pass' à Ri-o boir' un jus de pa-paye

Acc.



B7 Em D G C F B7 Em

A



Mm

T



Ou

B



Moi tous les soirs en ren-trant du bou-lot j'm'ra - cont' des his - toir's d'avant la cart' de gé - o
j'pêch' la sard'in' du cô-té des Mal - ouin's à dos de cha-meau je tra-vers' le Con-go Au

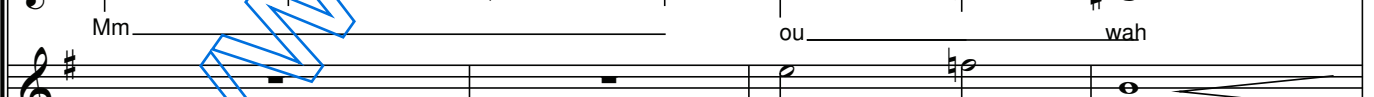
B7 Em D G C F B7

S



Mm

T



ou wah

B



J'point' au ha-sard j'dé-bar-qu'à Zan-zi-bar puis j'vais fair' un tour du cô-té d'Sin-ga-pour
pied du Mus-tang sous la toil' de camping je suis le yang et toi tu es le ying