

Tyrolienne

avec chœur

extrait de
La belle Hélène
acte III

Jacques Offenbach
1819 - 1880

Moderato

Pâris



1. Et tout d'a - bord, ô vil - le mul - ti -
2. Je sais qu'il est de pro - fonds mo - ra -



-tu - - - de, Sa - chez - le bien, je n'ai pas l'ha - bi -
-li - - - des Qui font é - tat d'ê - tre som - bres et



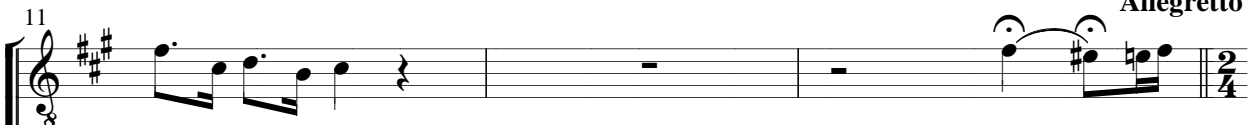
-tu - - de D'ê - tre re - çu sur un ryth - me plain - tif, _____ Vous
tris - - tes, Mais ces gens - là se trom - pent lour - de - ment _____ L'hom -



au - riez dû chan - ter un chœur a - lerte et vif. Le rè - gne de Vé - nus est
-me vrai - ment hon - nête est rem - pli d'en - joue - ment Le rè - gne de Vé - nus est

Allegretto

Pâris



un rè - gne joy - eux.
un rè - gne joy - eux.

Ah ! _____ je suis

S / A



Le rè - gne de Vé - nus est un rè - gne joy - eux.

T 1 / 2



Le rè - gne de Vé - nus est un rè - gne joy - eux.

B



Le rè - gne de Vé - nus est un rè - gne joy - eux.