

Des signes dans les failles du monde

Texte : Fabien Moulin
Musique : Fabien Renevey



- p*
1. E - cou - tez le mur - mure que chu - cho - te le vent :
 2. Ob - ser - vez la lu - eur qui trans - per - ce la nuit :
 3. Il est ve - nu au jour en des temps in - cer - tains

Une drô - le d'a - ven - ture, l'his - toi - re d'un en - fant
A - vec gran - de dou - ceur, cette é - toi - le qui luit
Sans bat - tre le tam - bour, sans faire de ba - ra - tin.

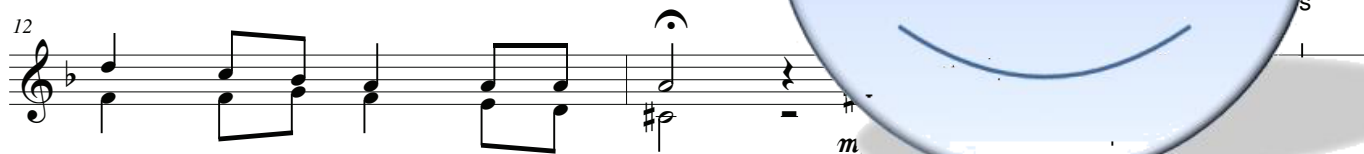


mf

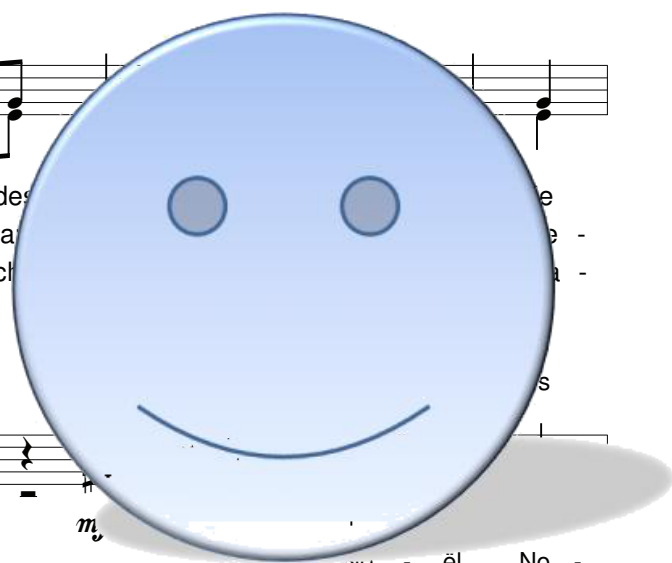
C'est l'his - toi - re d'un en - fant Né
C'est une é - toi - le qui luit Si -
Et sans faire de ba - ra - tin. Quelle



en plei - ne na - ture, au beau mi - lieu de
gnale aux voy - a - geurs de se hâ - ter sa
fo - lie, quel hu - mour : sur le bord d'un ch



mur, du cô - té de l'O - rient.
meure de l'en - fant qui sou - rit.
mour dans les cris d'un bam - bin.



La partition chant et piano est disponible chez l'éditeur sous la référence SE-572.C