



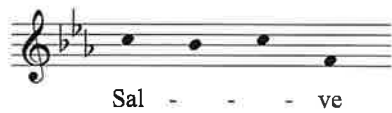
Série

Renaissance

N° 6090

SALVE REGINA à 8 voix en double-chœur

T.L. de VITTORIA (1548-1611)



Chœur 1

Cantus S.1
Cantus sec. S.2
Altus A.1
Bassus B.1

5

Source : *Missae Magnificat, Motecta Psalmi...* Madrid, 1600, fol. 22 r°-23 v°.

© 2020 pour la restitution de Jacques Barbier by ÉDITIONS À CŒUR JOIE, « Les Passerelles »
24 avenue Joannès Masset F-69009 Lyon. Tous droits réservés

10

- cor - di - æ, ma - ter mi - se - - ri - cor - di -

- cor - - - di - æ, ma - ter mi -

- cor - - - di - æ, ma - ter mi - se - - ri - cor - di -

- cor - - - di - æ, ma - ter mi - se - - ri - cor - di -

14

- æ.

- se - - ri - cor - di - æ.

- æ, ma - ter mi - se - ri - cor - di - æ.

- æ, ma - ter mi - se - - ri - cor - di - æ.

Cantus ter. *Chœur 2*

S.3

Altus sec. A.2

Tenor T.

Bassus sec. B.2

Vi - ta dul - ce - - do, vi - ta dul -

Vi - ta dul -

Vi - ta dul -

5

- ta dul - ce - -

- ce - do, vi - ta dul - ce - - do

- ce - do, vi - ta - dul - ce - - do

- ce - do, vi - ta dul - ce - - do et

10

do et spes no - stra, sal - ve, et spes no -
 et spes no - stra, sal - ve, et spes no - stra, sal -
 et spes no - stra, sal - ve,
 spes no - stra, sal - ve, et spes no -

15

stra, sal - ve, (et spes no - stra, sal - ve).
 ve, et spes no - stra, sal - ve.
 et spes no - stra, sal - ve.
 stra, sal - ve, sal - ve.

Chœur 1

S.1

Ad te cla - ma - mus, ad te cla - ma -
 Ad te cla - ma - mus, ad te cla - ma -
 Ad te cla - ma - mus, ad te cla - ma -
 Ad te cla - ma - mus, ad te cla - ma -

6

mus, ex - su - les fi - li - i He - væ, ex -
 mus, ex - su - les fi - li - i He - væ, ex - su - les
 mus, ex - su - les fi - li - i He - væ, ex - su - les,
 mus, ex - su - les fi - li - i He - væ, ex - su -

