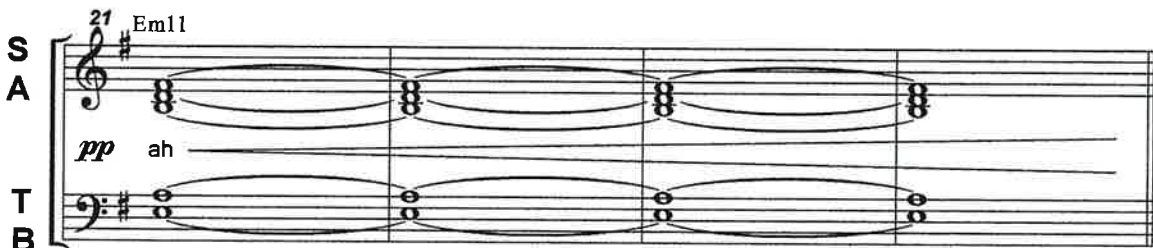
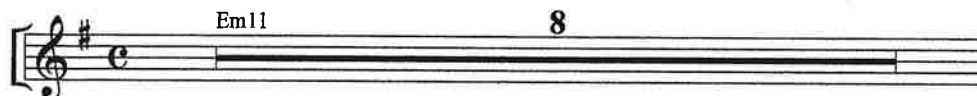




# Encore et encore

Paroles de Francis CABREL  
Musique de Roger SECCO  
Harmonisation de Sylvain TARDY



© 1985 by CHANDELLE PRODUCTIONS – 61 rue de Ponthieu – 75008 PARIS

EDITIONS « LA BOITE A CHANSONS » 01220 DIVONNE LES BAINS

## REFRAIN 1

37 Em11 G

S ah

A ah

T

B

1. Quel-que cho - se vient de tom - ber  
2. Y'a des cou - ples qui se dé - font

1. Quel-que cho - se vient de tom - ber  
2. Y'a des cou - ples qui se dé - font

41 D Em

S Sur les la - mes de ton plan-cher C'est toujours... le mê - me fil-m(e) qui passe  
Sur les la - mes de ton pla-fond

A Sur les la - mes de ton plan-cher C'est toujours... le mê - me fil-m(e) qui passe  
Sur les la - mes de ton pla-fond

T

B

45 C G B

S

A Ouh

T Ouh Tes tou-te seule au fond de l'es-pace T'as per -

B

50 Am Am7

S Per-sonne per-sonne

A son - ne de-vant Per-sonne Per-son - ne per-sonne

T

B

2ème fois :

55 Em11

S La mê-me nuit que la nuit d'a-vant Les mê-mes en-droits deux fois tropgrands

A Ouh

T

B