



Par.: Claude LEMESLE
Mus.: J.-P. BOURTAYRE & J. REVAUX
Harm.: Jean-Claude OUDOT

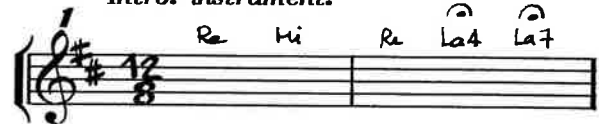
à Dominique Rémy et aux choristes CC
de la région Champagne.

10013 TROYES Cedex B.P. 4033
16 (8) 761.11.21

CHANTER

♩. = 48 au début
♩. = 52 à la fin

Intro. instrument.



Solo ou Hommes

Chan - ter a - voir mal a - voir peur mais chanter A l'heur' de sa dernière heure

Chan - ter l'a-mour, le chagrin, la ten - dres - se Les fleurs qui nais - sent, les nuits d'é -

té - Chan - ter a - voir peur a - voir mal mais Chan - ter La té - te dans les étoiles

Chan - ter la joie et la fu - reur de vi - vre en é - qui - li - bre, en li - ber -

té - 1 Chan - ter pour un enfant qui souffre Chan - ter jusqu'à perdre le souffle
2 Chan - ter Comm' un feu qui pé - tille Chan - ter Comm' un regard qui brille

té - 1 Chan - ter pour un enfant qui souffre Chan - ter jusqu'à perdre le souffle
2 Chan - ter Comm' un feu qui pé - tille Chan - ter Comm' un regard qui brille

Chan - ter Et mêm' à la fin du specta - cle croire qu'un mi - ra - cle peut e - xis - ter
Chan - ter L'espoir, la fo - lie, l'impos - si - ble prendre pour

Chan - ter Et mêm' à la fin du specta - cle croire qu'un mi - ra - cle peut e - xis - ter
Chan - ter L'espoir, la fo - lie, l'impos - si - ble prendre pour

© ART MUSIC FRANCE
62 rue Pierre Charron 75008 PARIS