



COLLECTION
CHANSON
CONTEMPORAINE

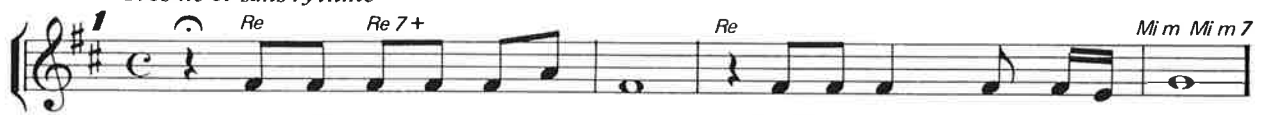
Chanson inutile

Harm: Gilles BRETON

Par. & Mus.: Jean-Claude OUDOT

J.C. OUDOT

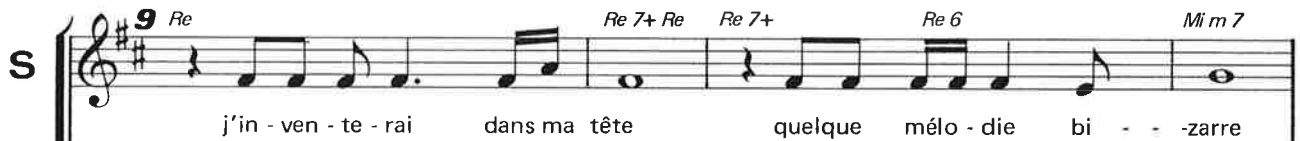
Très lié et sans rythme



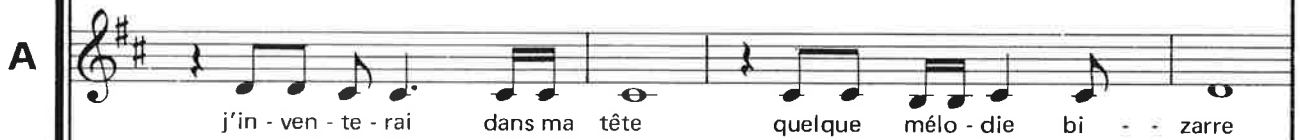
Lors - qu'il n'y aura plus per - sonne quand la sal - - le se - ra vide



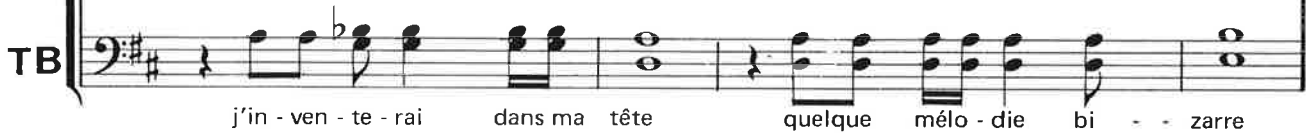
quand vous serez ren - trés chez vous a - vec vos rê - ves im - pos - si - bles



j'in - ven - te - rai dans ma tête quelque mélo - die bi - - zarre



j'in - ven - te - rai dans ma tête quelque mélo - die bi - - zarre



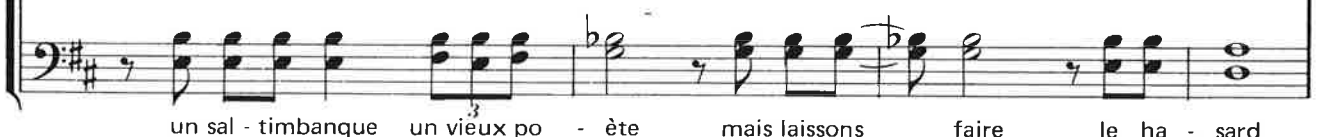
j'in - ven - te - rai dans ma tête quelque mélo - die bi - - zarre



un sal - timbanque un vieux po - ète mais laissons faire le ha - sard



un sal - timbanque un vieux po - ète mais laissons faire le ha - sard



un sal - timbanque un vieux po - ète mais laissons faire le ha - sard

© R.K.M. Roland(e) KLUGER Music
8 rue Fernand Neuray BRUXELLES

ÉDITIONS "LA BOITE A CHANSONS" 01220 DIVONNE LES BAINS

17 *Re* *Re 7+* *Re 7* *Sol* *Fa#m*

Tout ça se mélan - ge - ra pour que naiss'a - vec le temps une chanson de plus

Ah pour que naiss'a - vec le temps une chanson de plus

Ah pour que naiss'a - vec le temps une chanson de plus

22 *Sol* *Fa#m* *Sol* *Fa#m dim* *Cèder...ff*
La 7

un amour de plus mh un rê - ve de plus mh une chan

un amour de plus mh un rê - ve de plus mh une chan

un amour de plus mh un rê - ve de plus mh une chan-

27 *Re* *Si m7* *Fa#m* *Sol*

son une chanson ça n'peux pas de - ve - nir vieux c'est comm' un oiseau qui passe

32 *Fa°7* *Fa#m* *Si m7* *Mi m* *La 7*

et qui se - ra tu - é sous peu une chanson c'est comm'un jeu tout est

37 *Re* *Re°* *Si 7* *Sol-6* *La 7* *Re* *Mi-7* *Re*

cal - cu - lé d'a - vance tu as per - du dès l'ins - tant où ça commence quand la

43 *Mi -* *La 7 3* *Re* *3* *Si 7*

sal - - le se - ra vi - - de lors - que vous se - rez par - tis je res -

47 *Mi m* *La 7* *Re* *La 7* **TOUS** *Re*

te - rai im - mobi - - - le pour me sou - venir de vous j'in - ven -